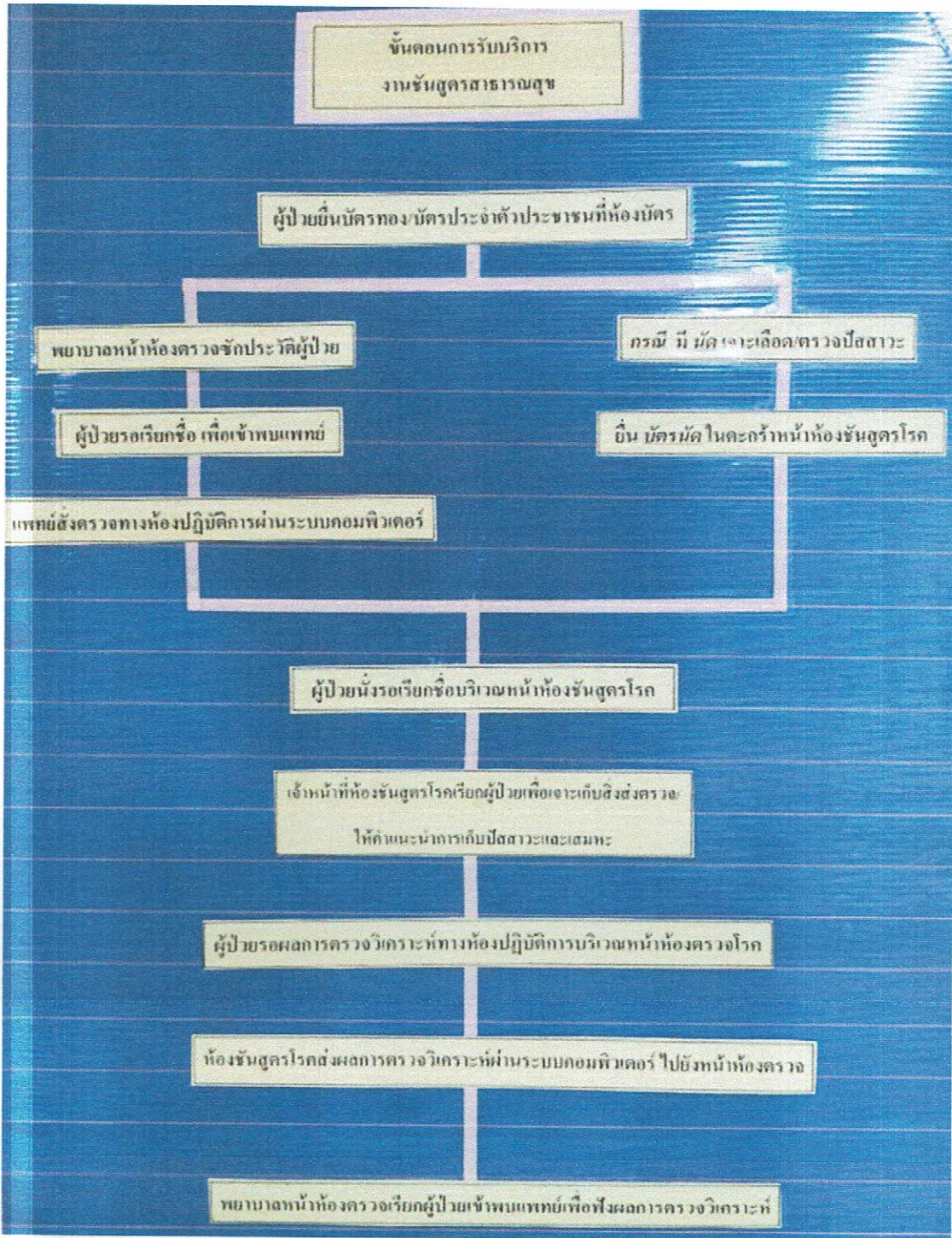


รูปภาพขั้นตอนบริการ



รูปภาพขั้นตอนบริการ

ระยะเวลารอคอย	
ตรวจเลือดทั่วไป	1 ชั่วโมง
ตรวจปัสสาวะ	30 นาที
ตรวจเสมหะ	1 ชั่วโมง
ตรวจเลือดเพื่อขอใบรับรองแพทย์	2 ชั่วโมง

หมายเหตุ : หากรอนานเกินให้ติดต่อเจ้าหน้าที่

ผู้ป่วยที่เข้าตรวจก่อนโดยไม่รอคิว

1. ผู้ป่วยที่อาจมีอาการเปลี่ยนแปลงจนทำให้เกิดอันตรายระหว่างรอตรวจ ได้แก่ มีไข้สูง สัญญาณชีพผิดปกติ ประวัติชักเกร็ง หรือ ผู้ป่วยที่มีอาการเจ็บปวดมากผิดปกติ
2. ผู้ป่วยสุขภาพจิต
3. ผู้ป่วยเด็กอายุน้อยกว่า 6 เดือน
4. พระภิกษุ สามเณร แม่ชี
5. ผู้ป่วยอายุ 80 ปีขึ้นไป

